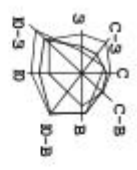
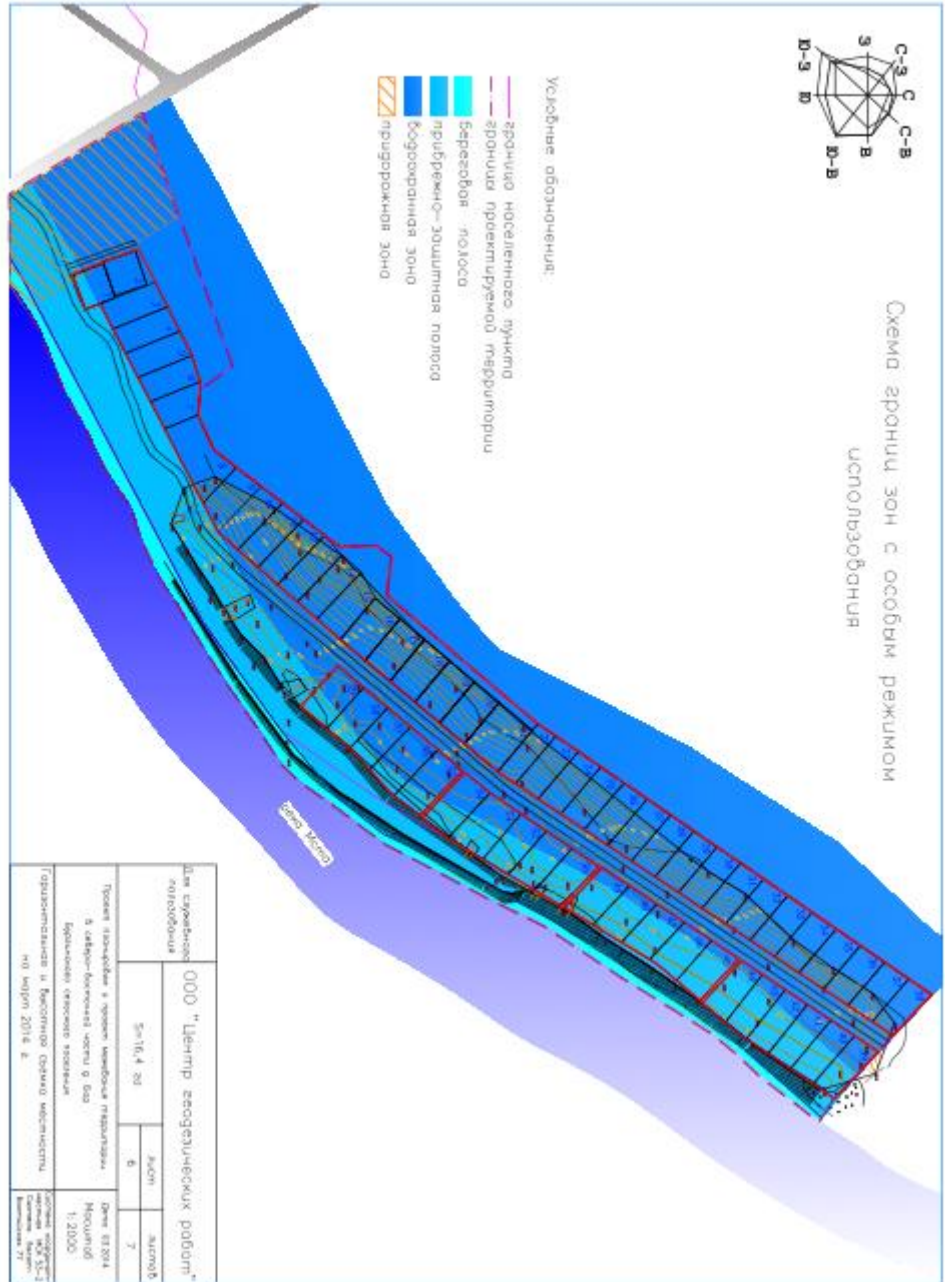


Схема границ зон с особым режимом
использования

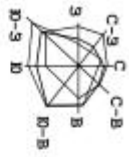


- Условные обозначения:
- граница населенного пункта
 - граница проектируемой территории
 - Саратовская полоса
 - прибрежно-защитная полоса
 - водооградная зона
 - придорожная зона



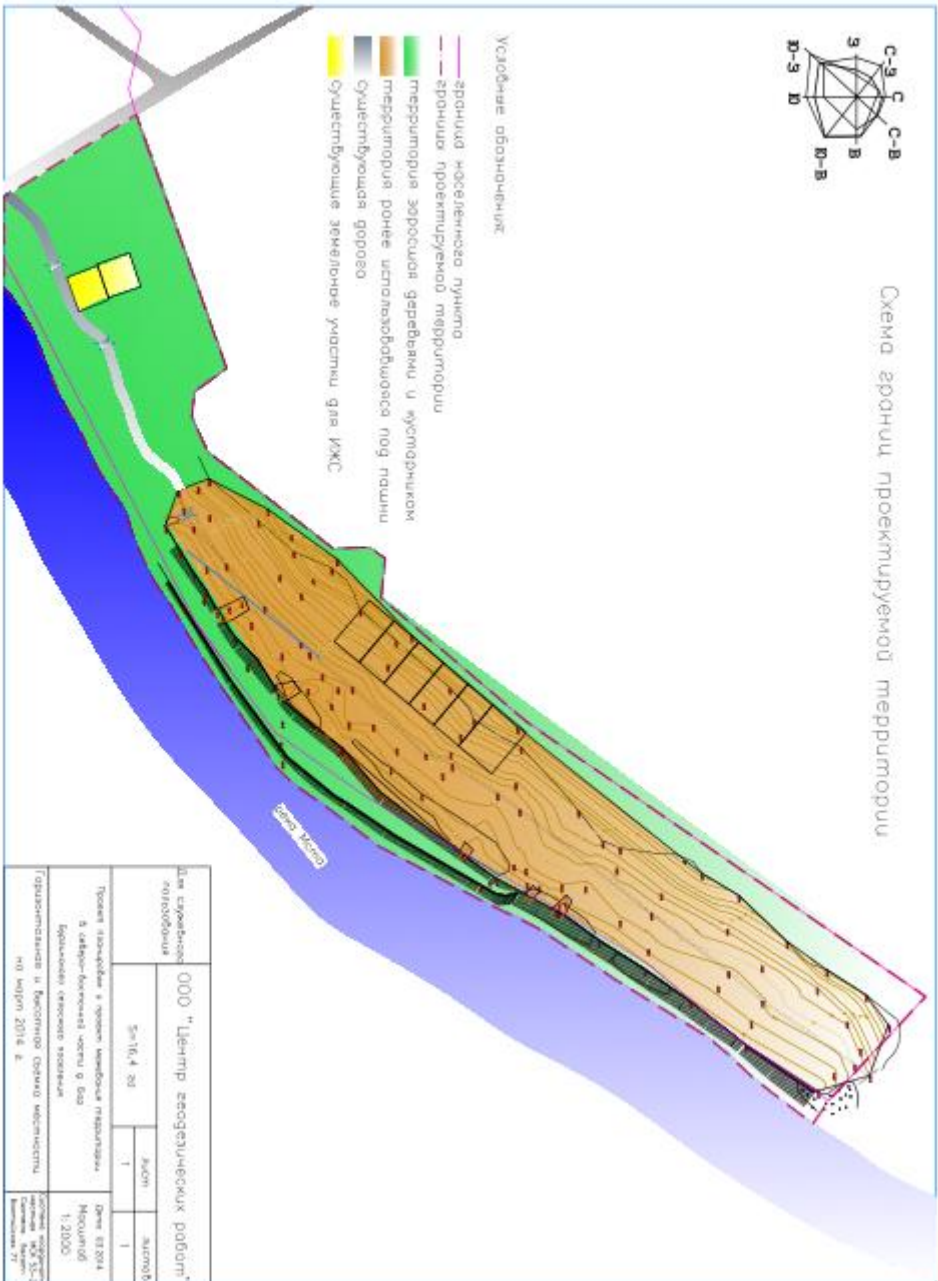
Дан сведения ООО "Центр геоэкологических работ" изданы			
№ 54-10-4/2014	№	лист	автолф
Проект планировки в новом микрорайоне г. Саратова		Дата: 03.04.2014	
в северном-восточной части 9-го БИД		Масштаб: 1:2000	
Благоустройство нового поселения		Содержание: 1:2000	
Границы населенного пункта и водооградной зоны местности по плану 2014 г.			

Схема границ проектируемой территории



Условные обозначения

- граница населенного пункта
- граница проектируемой территории
- территория заросшая деревьями и кустарниками
- территория ранее использовавшаяся под пашню
- существующая дорога
- существующие земельные участки для ИЖС



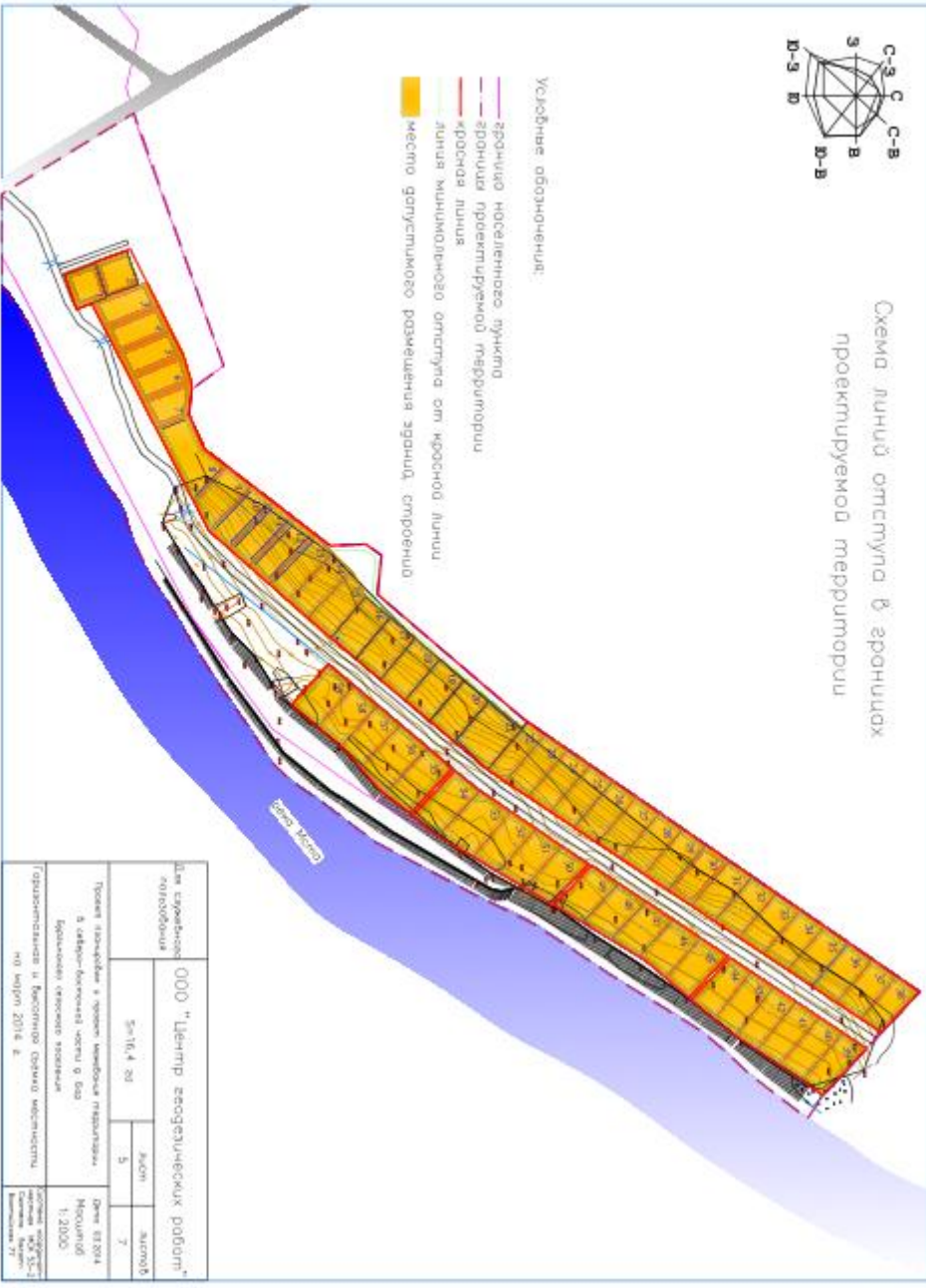
Для строительства ООО "Центр сельскохозяйственных роботов"		автомоб	
загородных		1	
5-16,4 кв		1	
Точки застройки в проект включены параллельно в север-южной части в блоке			
Благоустроен земельный участок			
Горизонтальная и высотная съемка местности		Схема застройки	
на март 2016 г.		масштаб 1:2000	



Схема линий отступа в границах проектируемой территории

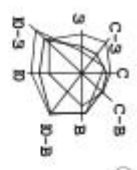
Условные обозначения:

- граница населенного пункта
- граница проектируемой территории
- красная линия
- линия минимального отступа от красной линии
- место допустимого размещения здания, строения



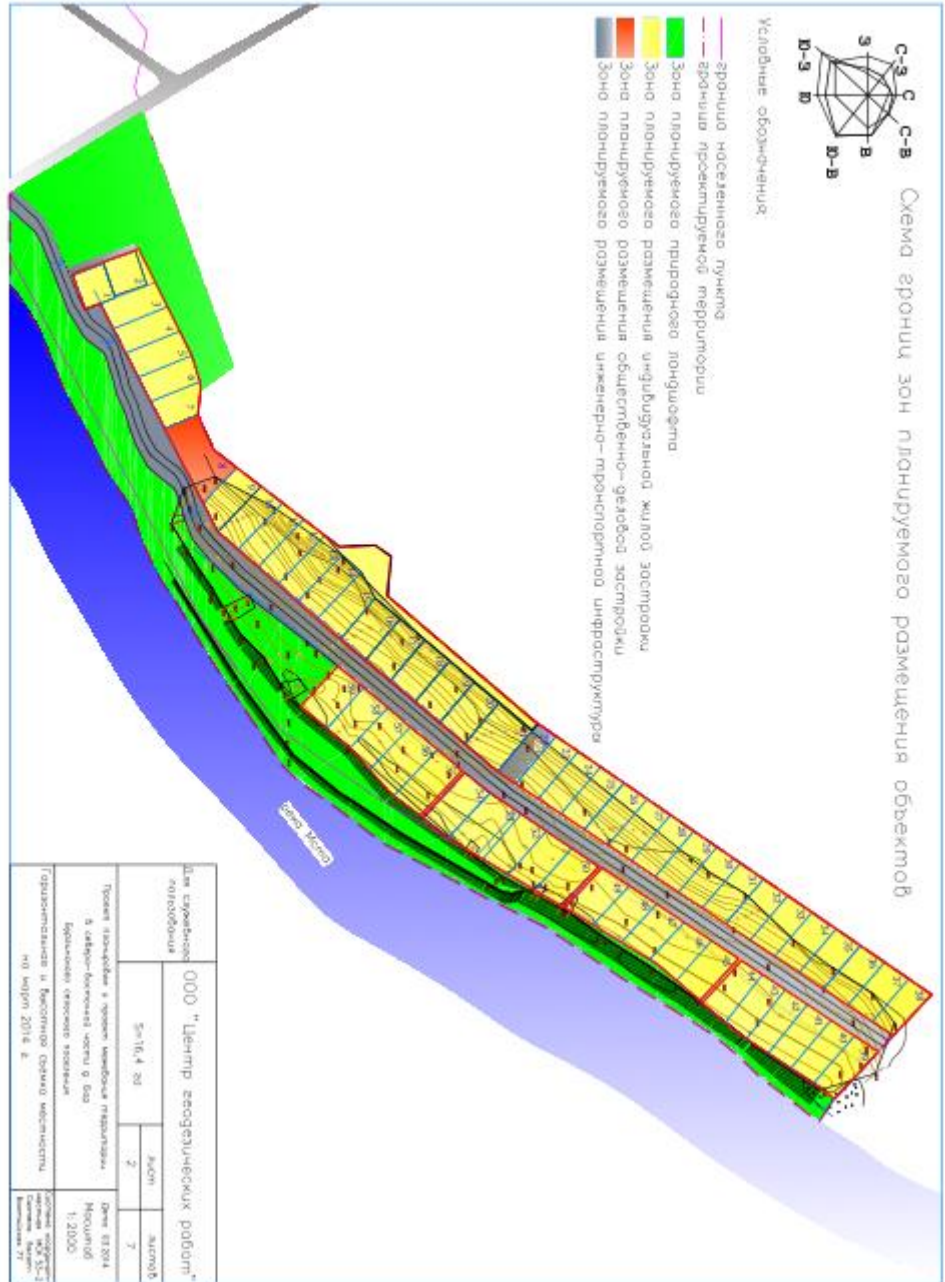
Для строительной документации	ООО "Центр геоэлектрических работ"	
площадь	5=16,4 га	акон
		7
Проект застройки в границах населенного пункта в кадастровой зоне с/х назначения в границах охранных зон		
Городищенский и Восточный районы Московской области	дата утверждения 1/2000	масштаб 1:2000
но май 2018 г.	состав проектной документации	лист 11

Схема границ зон планируемого размещения объектов



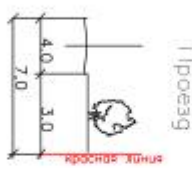
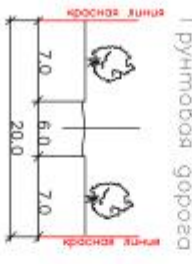
Условные обозначения:

- граница населенного пункта
- граница проектируемой территории
- Зона планируемого природного ландшафта
- Зона планируемого размещения индивидуальной жилой застройки
- Зона планируемого размещения общественно-деловой застройки
- Зона планируемого размещения инженерно-транспортной инфраструктуры



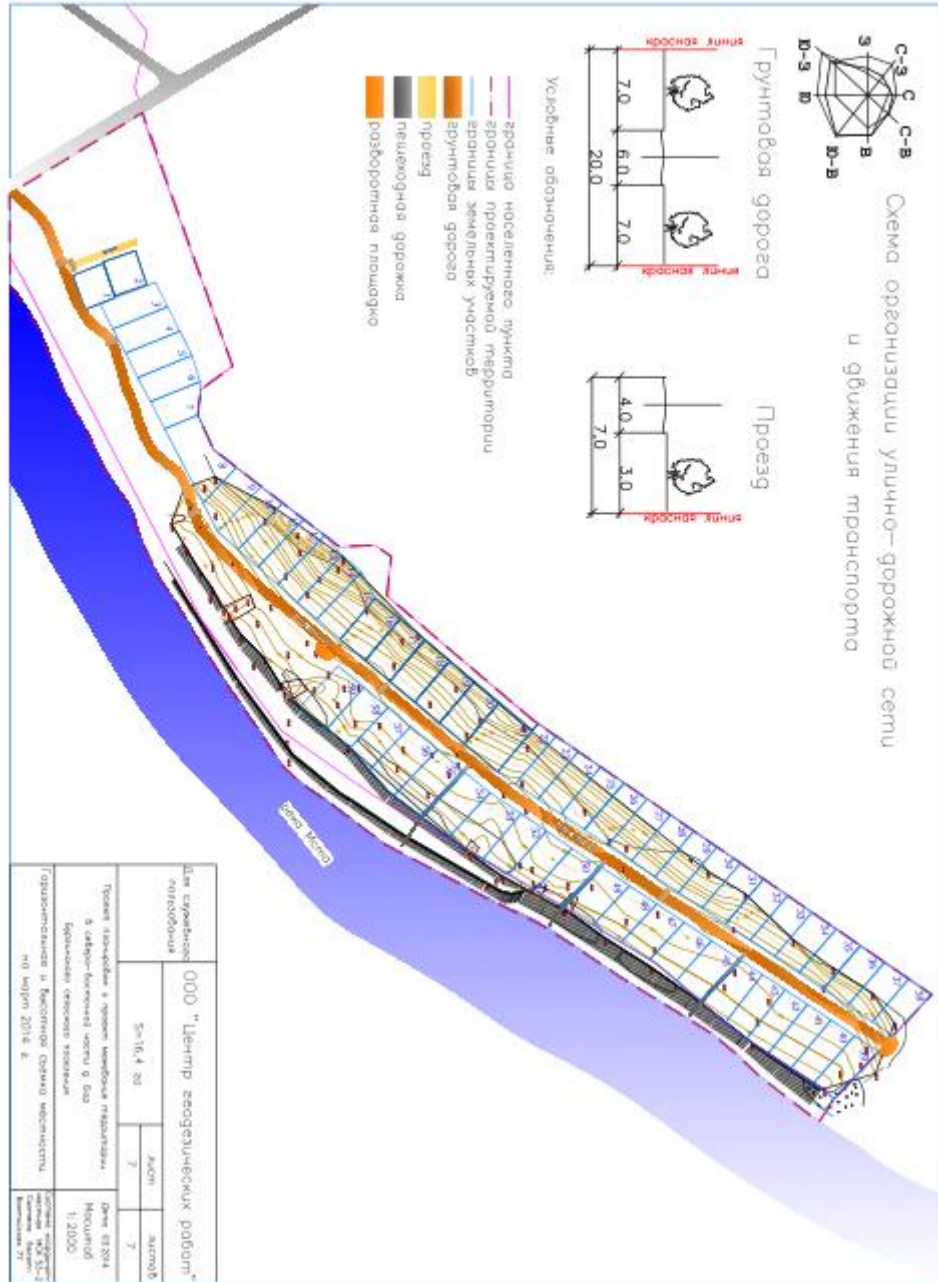
Дем. сведения ООО "Центр геоэлектрических работ"			
защита			
№-16, 4-80	лист	автоф	
	2	7	
Проект застройки в новом микрорайоне парковки			
в северной части в Бад			
Братского сельского поселения			
Границы населенных пунктов и объектов недвижимого имущества			
по плану 2014 г.			
Дата издания документа		1:2000	
Масштаб		1:2000	
Состав документа		Лист 1	
Исполнитель		Инженер И.И.	

Схема организации улично-дорожной сети
и движения транспорта



Условные обозначения:

- граница населенного пункта
- граница проектируемой территории
- граница земельных участков
- грунтовая дорога
- проезд
- пешеходная дорожка
- разбитая площадка



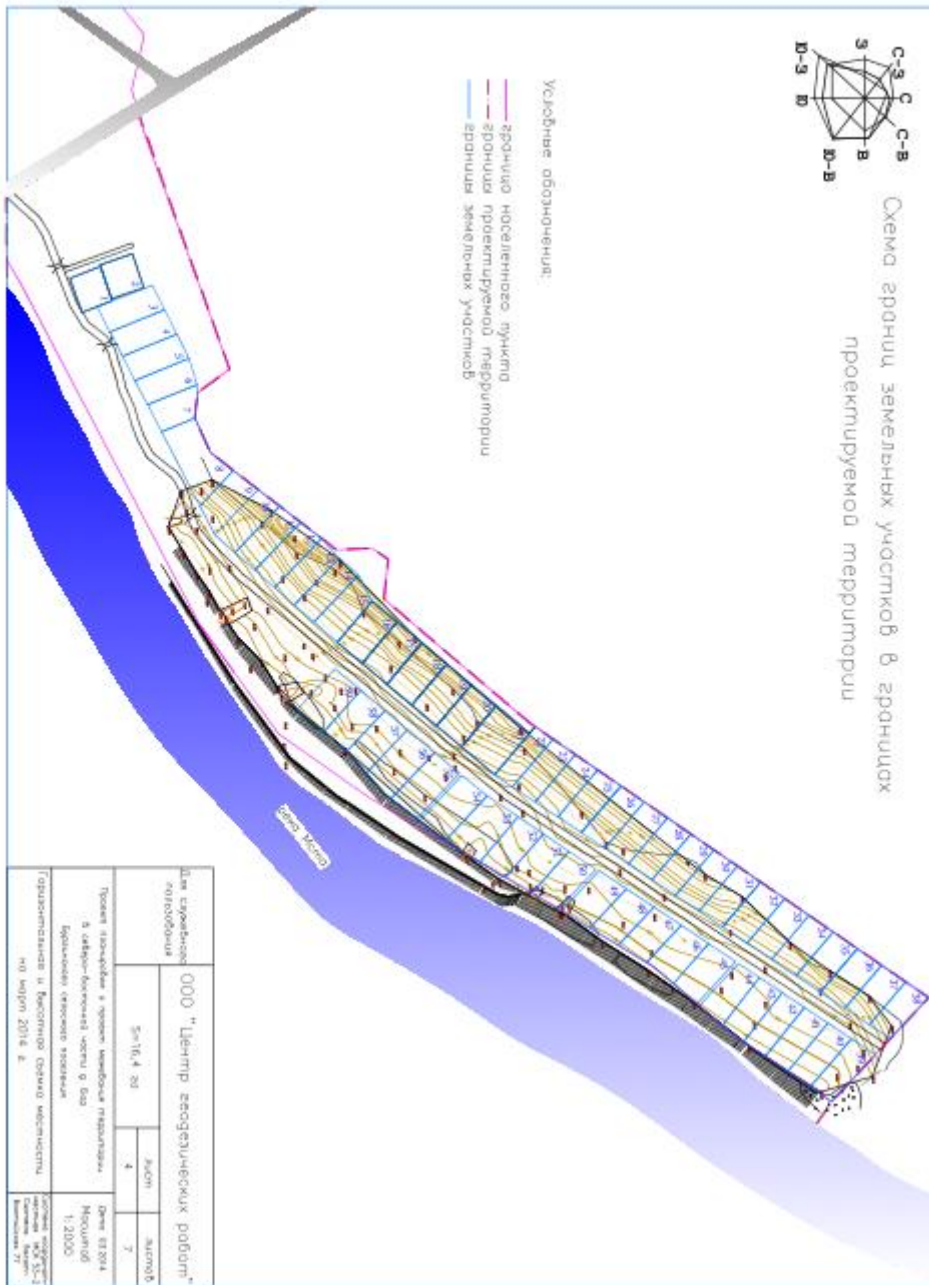
Имя заказчика ООО "Центр геоэлектрических работ"		Автомоб	
Имя разработчика ИП И.И. Иванов		Автомоб	
Проект подготовлен в полном соответствии с требованиями		Дата: 01.01.2014	
к действующим нормам и правилам		Масштаб: 1:2000	
Безопасности дорожного движения		Содержит: 1 лист	
Город: Москва		Содержит: 1 лист	
Исполнитель: ООО "Центр геоэлектрических работ"		Содержит: 1 лист	
Исполнитель: ИП И.И. Иванов		Содержит: 1 лист	



Схема границ земельных участков в границах проектируемой территории

Условные обозначения:

- граница населенного пункта
- граница проектируемой территории
- граница земельных участков



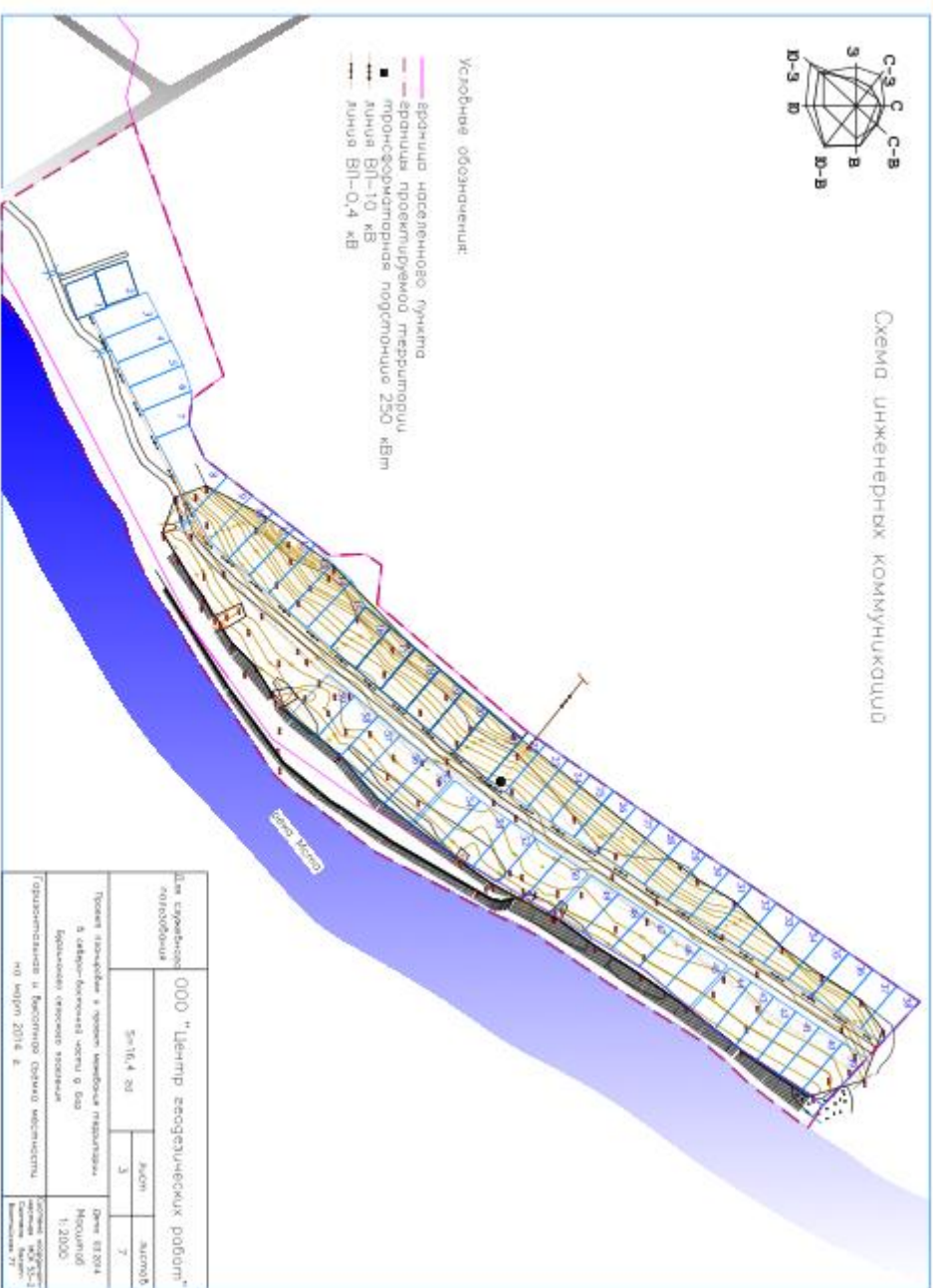
Имя заказчика ООО "Центр геоэлектрических работ"		Этап		Автомб
застройщика		5-1/1-4-3/1	4	7
Проект застройки в новом микрорайоне территории в северной части г. Бийск				
Брайковский северный поселок				
Границы населенного пункта и проектируемой территории				
по плану 2014 г.				
Дата разработки		Масштаб		Лист
1:2000		1:2000		7
Состав и содержание		Состав и содержание		Лист
1:2000		1:2000		7

Схема инженерных коммуникаций



Условные обозначения:

- граница населенного пункта
- граница проектируемой территории
- трансформаторная подстанция 250 кВт
- линия ВЛ-10 кВ
- линия ВЛ-0,4 кВ



Демонтаж ООО "Центр аэрокосмических роботов"			
заброшен			
Сп-16,4 кв	участ	автобф	
Проект ликвидации в новом земельном parcelе		даты в 2014	
в северном-восточной части в Бад		Морской	
Бразилии нового поселка		1:2000	
Границы населенного пункта и территории объекта местности			
по плану 2014 г.			
Инженерные коммуникации		Состав: 1/1	
Состав: 1/1		Состав: 1/1	